

pvzHE指南v2.2

- 1.此文件会记录部分功能的操作教程，遇到问题的解决方案
- 2.若按照解决方案无法处理的问题，尝试重新**更换目录安装**，或者**重启电脑**
- 3.注意尽量不要设置任何兼容性相关的设置，包括游戏本体、快捷方式、启动程序
- 4.游戏卡顿帧数过低之类的，可以尝试使用**DX加速补丁**，可能需要依赖独立显卡

注意：本指南主要适用于原生Windows平台，如果使用的手机运行模拟器等操作无法取得帮助请自行通过搜索引擎，群内讨论，视频平台搜索等方式寻找答案

如何切换全屏

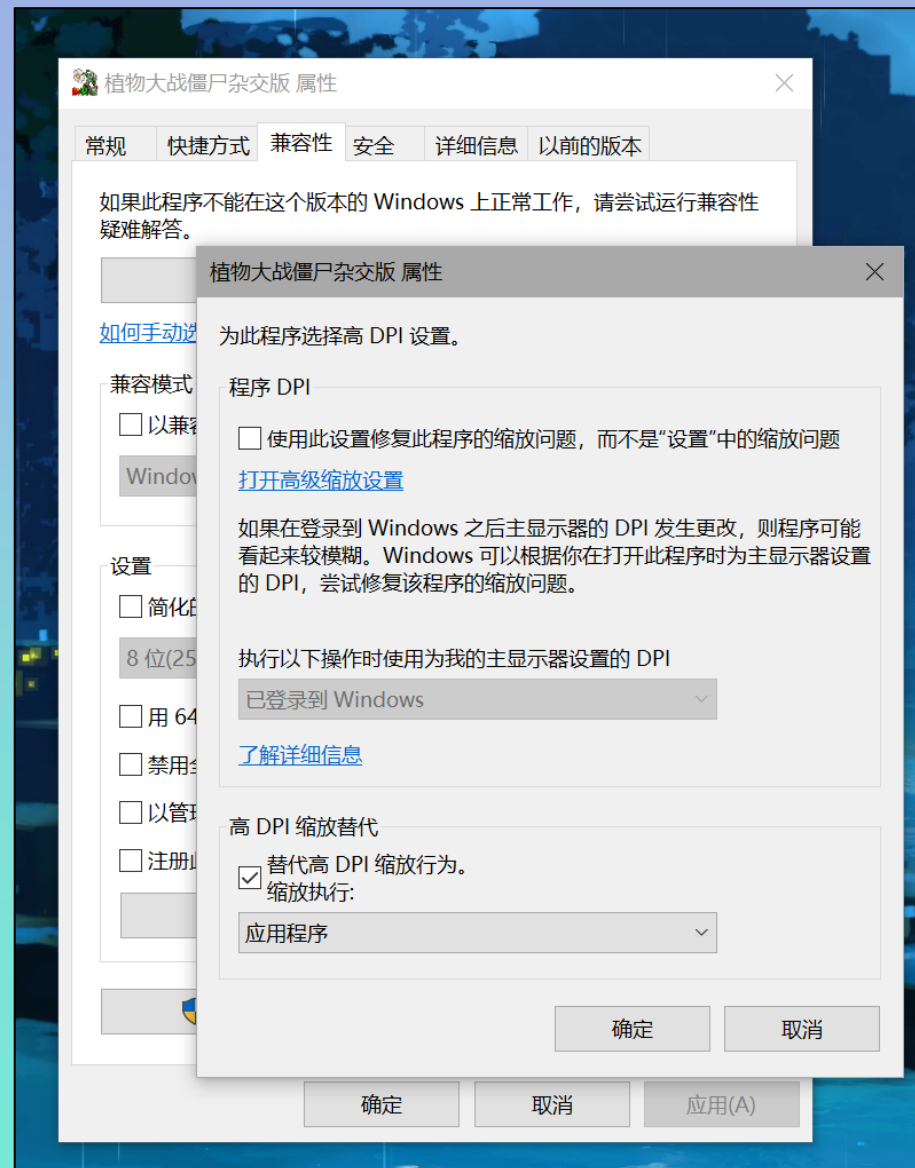


游戏内选项，勾选 **3D加速** 和 **全屏**，确定后即可全屏

3D加速 开启的状态下，可以使用键盘左侧的 Alt + Enter快捷键

切换窗口和全屏，若无法全屏，请设置替代高DPI缩放行为：**应用程序**

若无法打开3D加速，请查看 **无法打开3D加速**



游戏内贴图显示异常



问题描述：游戏内出现贴图错位，显示错误
贴图看不见等显示问题，植物隐身，僵尸隐身等

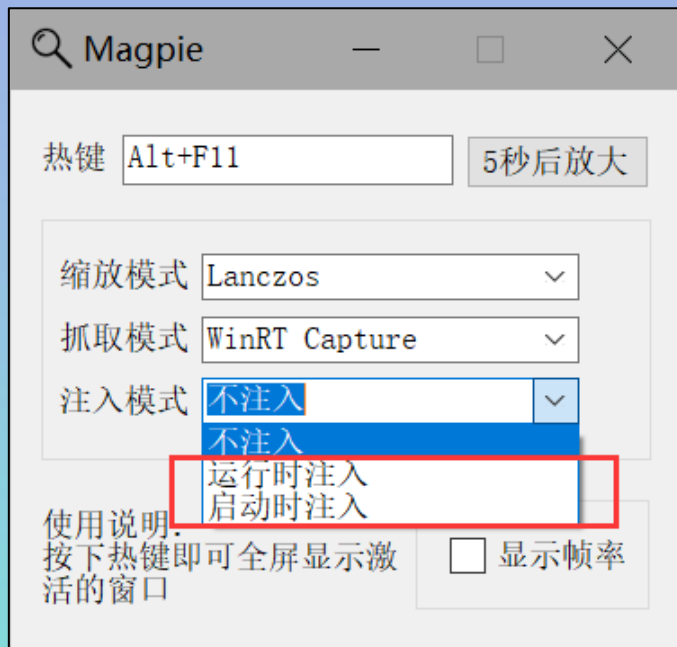


处理方法：请打开游戏**选项**中的**3D加速**

如果在关卡内 点击ESC即可唤出菜单

若遇到无法打开**3d加速**的问题，请查看 [3D加速无法打开](#)

Magpie游戏内出现双鼠标指针



解决方案，将Magpie设置中的注入模式
设置为运行时注入（推荐），或者启动时注入
如果不生效，请重新打开Magpie和游戏



使用Magpie全屏放大工具后，游戏内出现两个鼠标指针

商店功能介绍



第一步：打开背包功能



第二步：目前是背包页面，注意右下角伟伟迷的提示内容

按照提示进行操作即可，背包界面不能购买，得在商店界面
购买完成后需要在背包中装备使用

一次性道具在游戏内按6打开背包进行使用（参考主菜单帮助）

3D加速无法打开



请下载 **3D加速补丁** 放置在游戏文件夹

上网搜索 **植物大战僵尸无法开启3D加速**，或者在**安装包**内查找该补丁

按照里面的**使用说明**进行操作，能开3D加速的不要使用

或者参考 **如何切换全屏** 中的设置后尝试

如果始终无法打开3d加速请尝试使用**DX加速补丁**

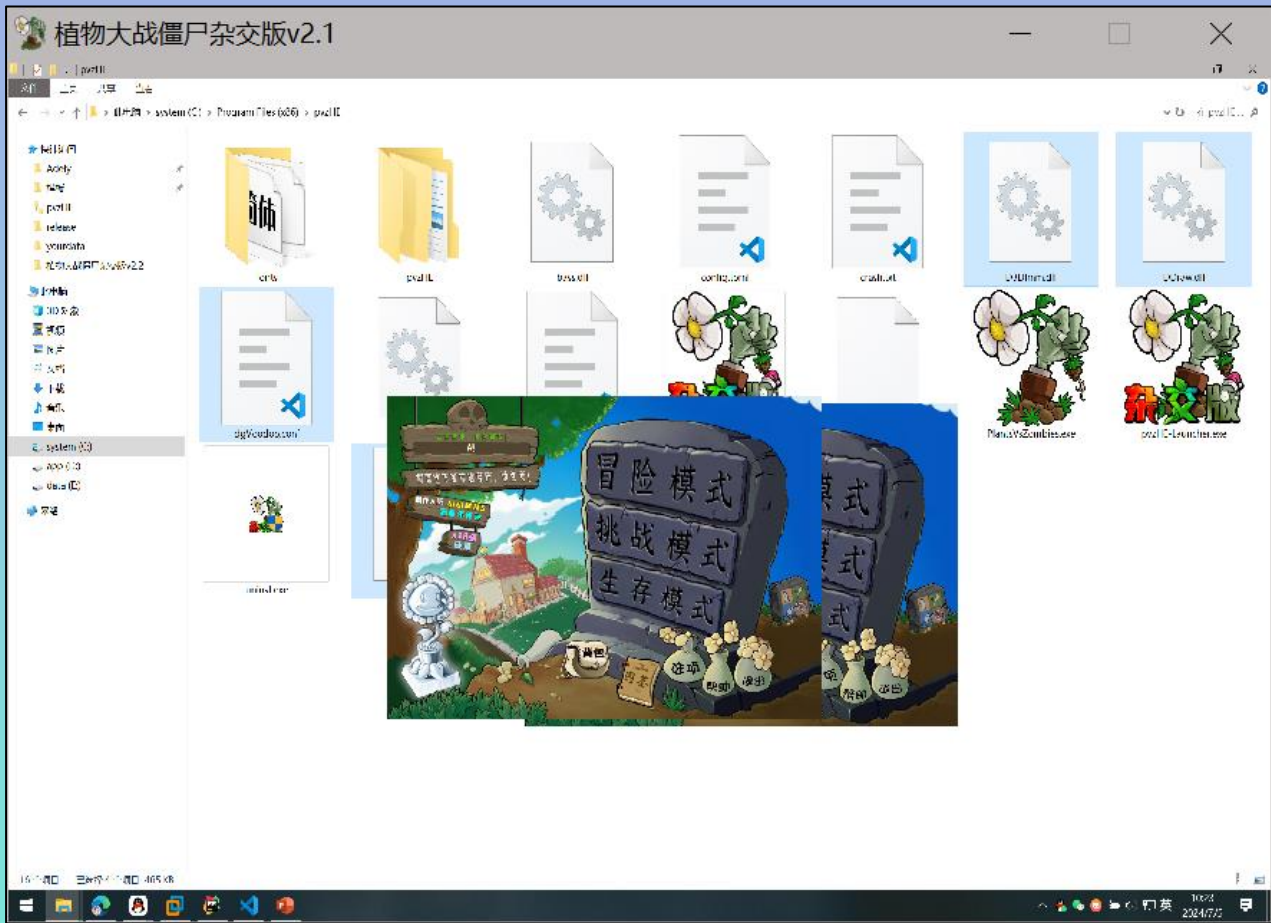
DX加速补丁可以在安装包内查找

如果仍然无法开启3D加速，请使用快捷键**Win + R**，输入**dxdiag**后回车

会出现一个**DirectX诊断工具**，打开 **显示** 选项，确保**3D加速**已启用

如果没有启用，则需要自行上网查找解决方案

DX加速补丁切换窗口显示异常



此类问题如果你加了DX加速补丁，会在全屏切换窗口时始终发生，可以重启游戏，反感此问题可删除掉DX加速补丁

关卡内唤出菜单



在游戏对局内，可以点击键盘左上角的**ESC**键，进行唤出**游戏菜单**

设置一键铲子，显示血量，卡槽置顶等



在游戏对局内，可以点击键盘26键英文区域上方的数字进行开启/关闭特殊功能

按 **1** 一键切换为铲子状态，用于快速铲除植物

按 **2** 显示僵尸血条

按 **3** 切换卡槽图层顺序，用于避免植物和僵尸遮挡卡槽

按 **4** 显示植物血量

剩余功能请在游戏内的**帮助**中查看

注意：只有**主键盘区**有效，小键盘**数字键区**无效，可以按**大写锁定**，避免与输入法冲突

默认存档目录位置

存档目录位于C盘的中，而并非游戏安装位置

具体路径为：

C:\ProgramData\PopCap Games\PlantsVsZombies\pvzHE

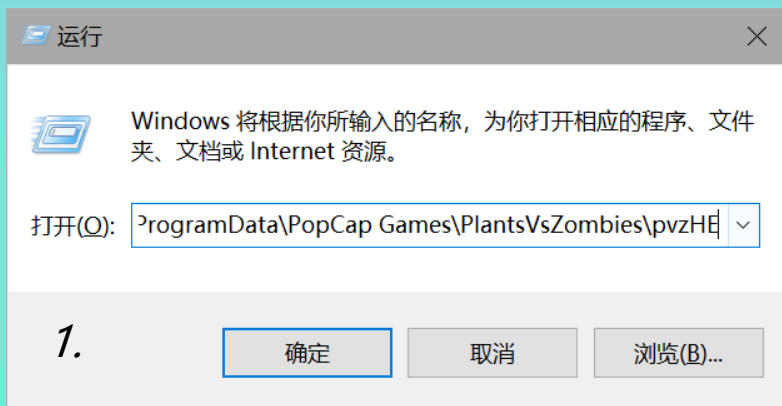
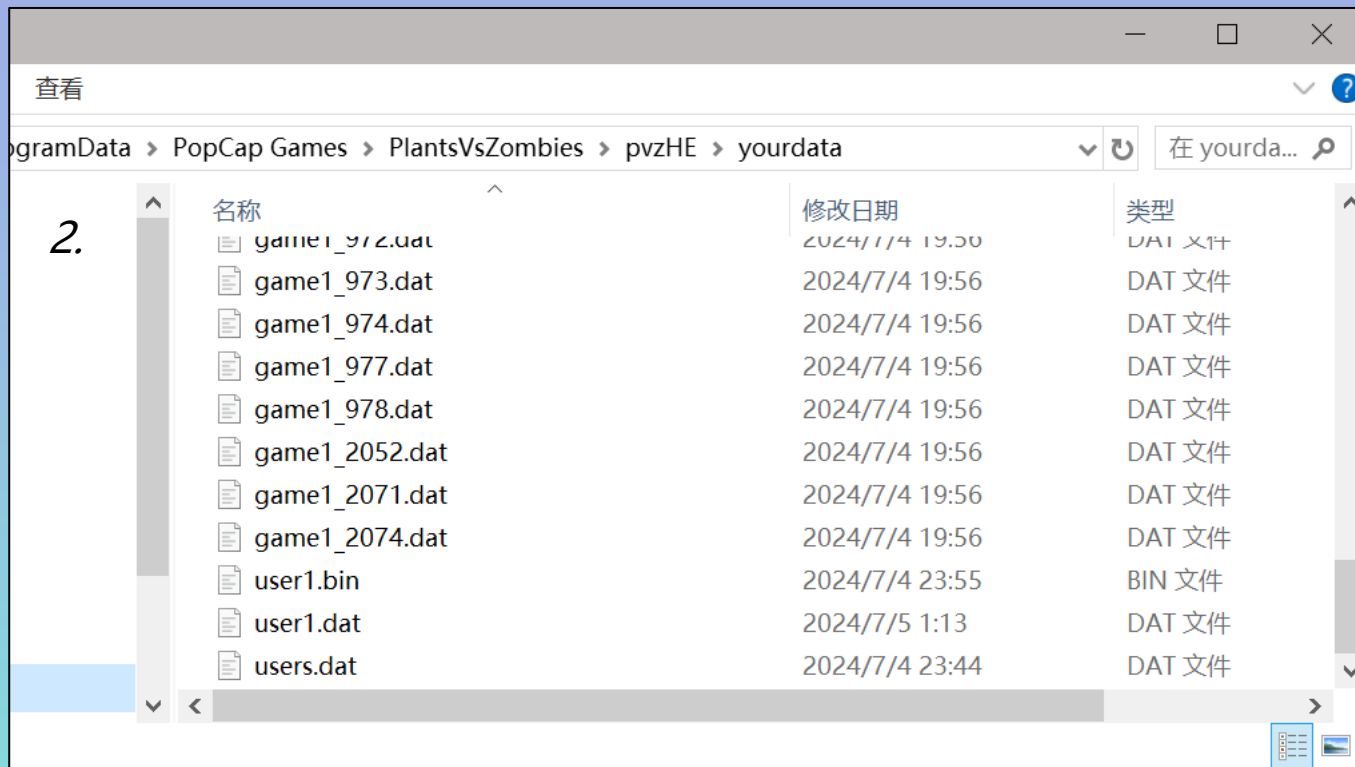
文件夹内需要打开显示隐藏的项目才可见

可以点击快捷键  + R 打开运行窗口

输入

C:\ProgramData\PopCap Games\PlantsVsZombies\pvzHE

然后回车 即可打开游戏目录



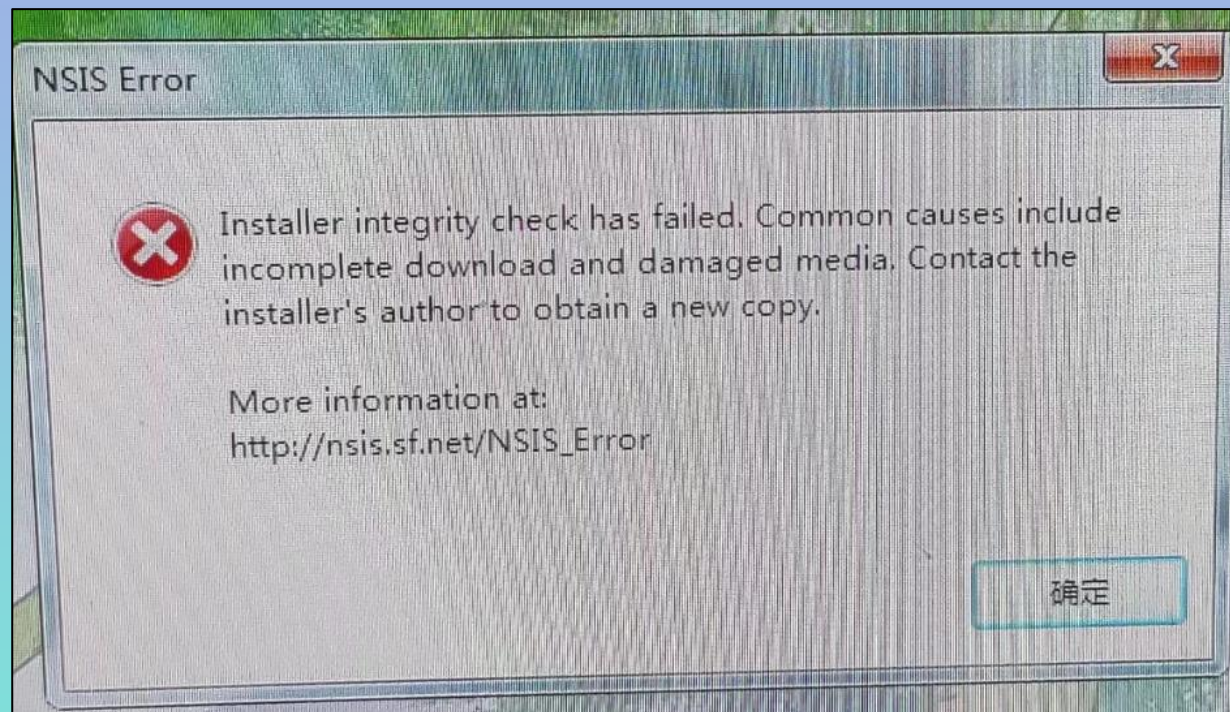
这个 **yourdata** 文件夹中保存的就是用户的存档，里面user开头的文件是用户的**进度数据**

.dat和**.bin**都是**进度文件**，game开头的文件是玩家的**关卡存档**

(指的是关卡打到一半，保留的布阵数据等)

如果你想要备份存档，或者存档发给他人，仅需将**yourdata**文件夹压缩发给他人即可

打开安装程序出错



此错误代表文件不完整，请尝试重新下载安装程序

找不到可执行文件 / 安装的新版本运行却是老版本

程序的安装被阻止

请在杀毒软件弹出窗口时**允许操作**或**关闭杀毒软件**

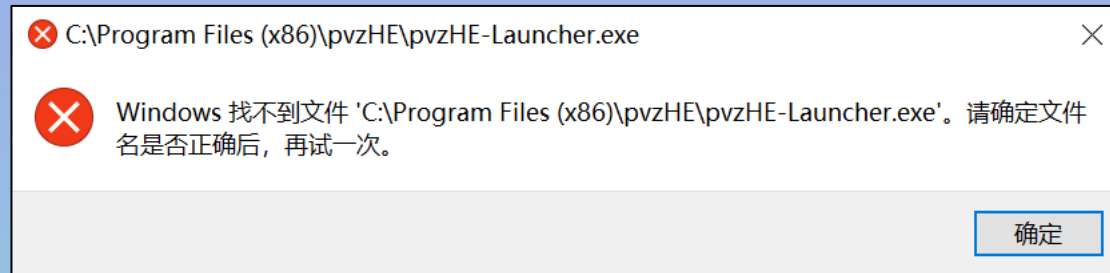
已经出现此情况请**重新安装**

安装了新版本却还是老版本

基本确定是由于杀毒软件**阻止**了程序的覆盖

所导致的问题

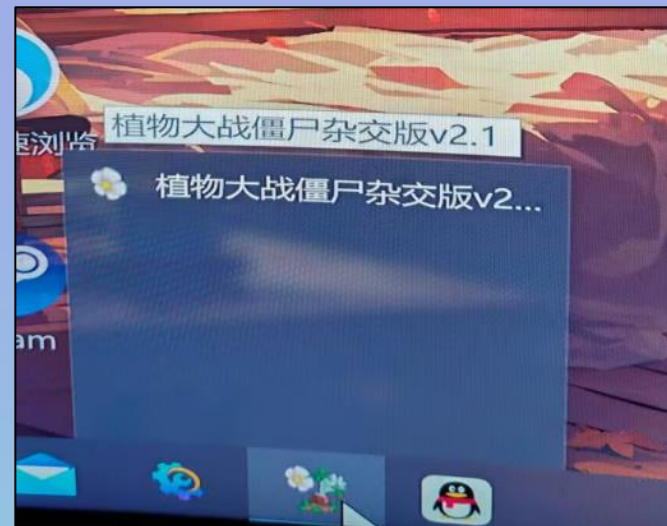
请关闭所有杀毒软件和**Windows安全中心**



打开游戏后，不显示窗口，只有任务栏图标

打开了植物大战僵尸杂交版，任务栏有图标，但是不显示窗口

解决方案：请调低显示器设置的缩放比例，或者勾选更改高DPI缩放替代，选择应用程序



缩放与布局

更改文本、应用等项目的大小

150% (推荐)

高级缩放设置

显示器分辨率

2560 × 1600 (推荐)

显示方向

横向

打开游戏后，窗口白屏/黑屏无响应

打开了植物大战僵尸杂交版，有窗口和标题，但内容白屏或者黑屏

解决方案：请使用安装包内的DX加速补丁，或者DX12加速补丁，将里面的文件复制到游戏文件夹



将补丁文件复制游戏文件夹

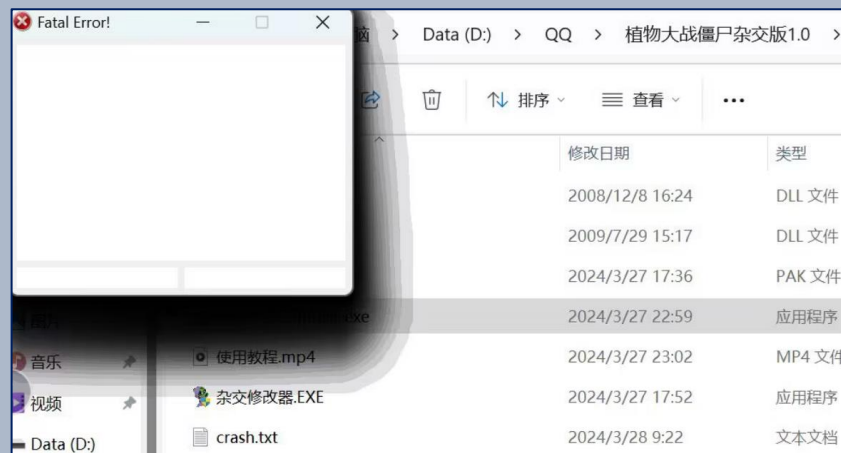
注意：不要多套一层文件夹

(C:) > Program Files (x86) > pvzHE >

- fonts
- pvzHE
- bass.dll
- config.toml
- D3DImm.dll
- DDraw.dll
- dgVoodoo.conf
- gdi42.dll
- launcher.log
- logo.ico
- main.pak
- PlantsVsZombies.exe
- pvzHE-Launcher.exe
- uninst.exe

启动错误白屏窗口，标题“Fatal Error!”

问题配图：



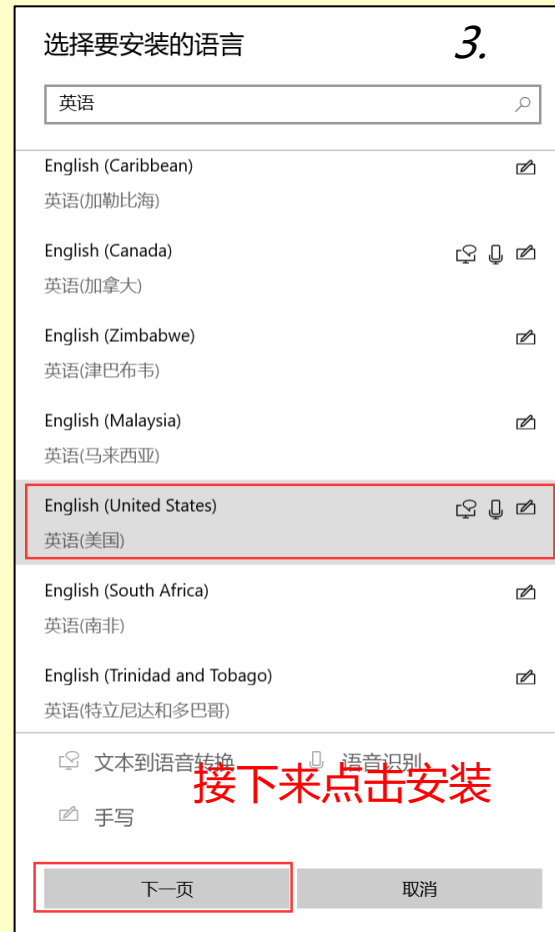
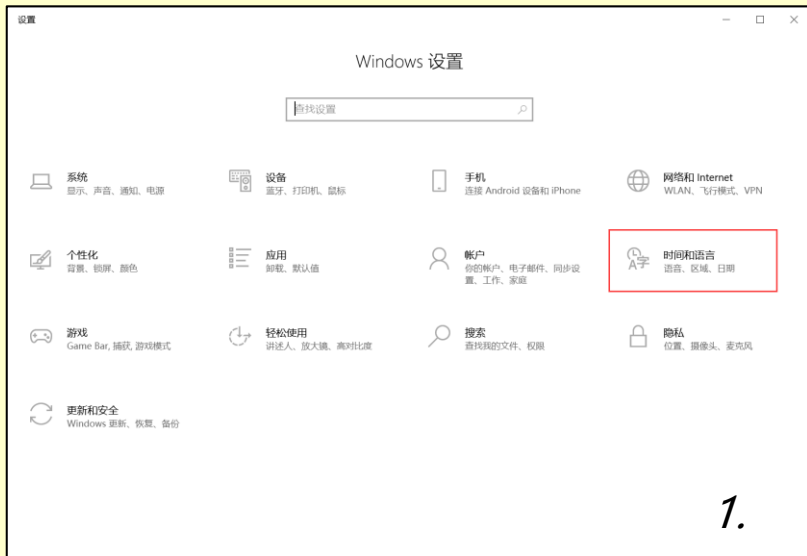
问题描述：双击打开游戏后，弹出白屏错误窗口，可能无法手动关闭
已经报错的窗口需要使用**任务管理器**，或者**重启电脑**关闭

处理建议1：安装包内查找 **窗口白屏卡死.bat** 文件，下载下来运行即可清除错误
弹出确定要继续吗，要点击**确定**。出现此问题时，不建议开启全屏游戏

处理建议2：请查看下一页内容.....

启动白屏窗口，标题“Fatal Error!” 处理

处理建议2：添加一个英文输入法，并切换到英文输入法（如果你本来就有请跳过前3步）



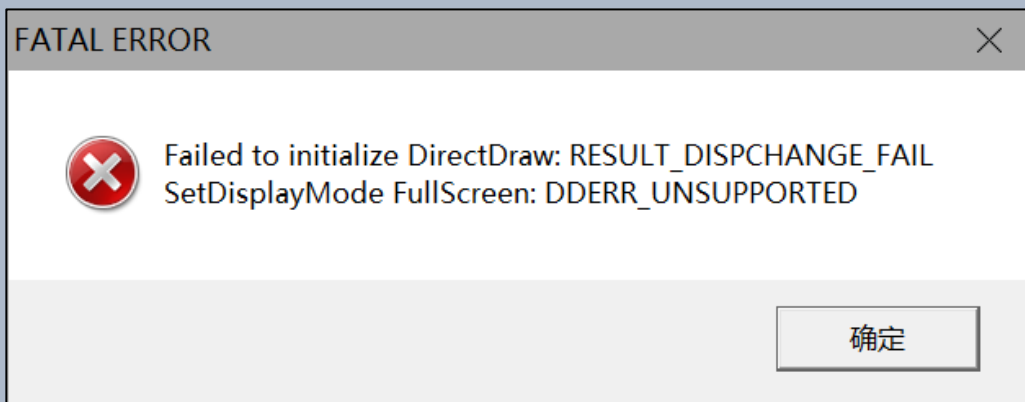
按照指定操作添加英文输入法，并切换后再次尝试打开游戏

以上流程以Win10作为参考若无法操作可上网查找帮助



设置全屏报错

问题配图:



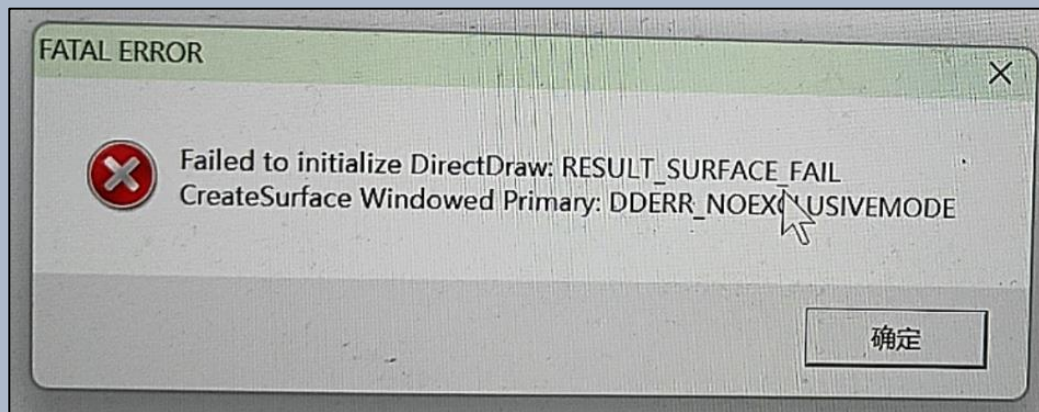
问题描述: 设置全屏失败

原因分析: 没有开启**3D加速**的情况下打开全屏
或者打开全屏的情况下关闭**3D加速**导致的

处理建议: 可以尝试重新进入游戏, 无法进入请使用 [窗口白屏卡死.reg](#) 文件进行修复

DX错误

问题配图:



问题描述: DirectDraw 初始化失败

原因分析: 疑似软件冲突驱动不兼容等

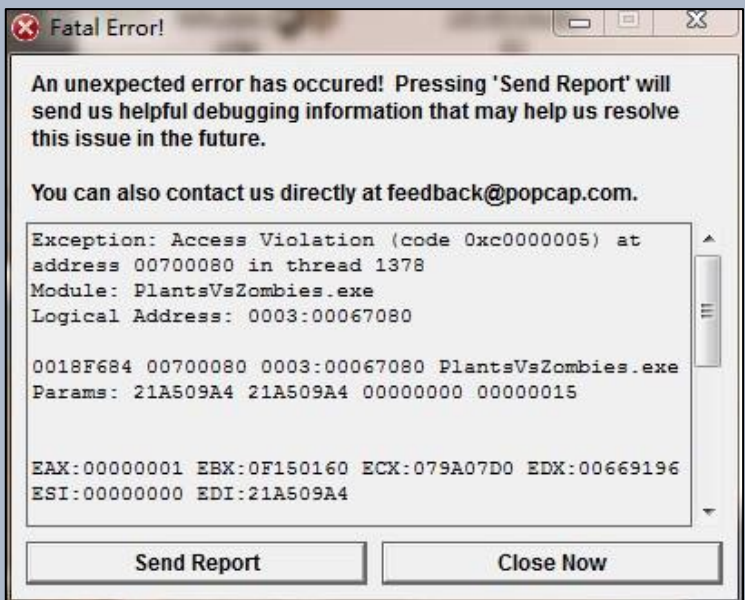
处理建议: 检查是否有冲突软件, 尽量**关闭后台软件**, 或者**重启电脑**后, 不要打开其他软件, 直接尝试运行游戏

注: 各种补丁dll文件, 也可能导致此问题的发生, 需自行避免, 可选择更换目录重装游戏

游戏崩溃

当前最新版本2.1，请不要使用老版本反馈问题

问题配图：



问题描述：游戏过程中，突然游戏崩溃，弹出错误窗口

原因分析：

1. 使用 **第三方修改器软件** 导致数据错误
2. 数据文件不兼容，如关卡存档、进度
3. 游戏bug，在确保你没有使用第三方软件的情况下

处理建议1：请避免使用**第三方修改器**，可以尝试多次启动游戏尝试

处理建议2：请查看下一页内容.....

为了游戏稳定，建议参考【**游戏运行错误**】启动白屏窗口，标题“Fatal Error!” 处理 将输入法设置为英文


游戏崩溃-处理方案【关闭DEP】

当此问题始终发生时，无法解决请进行反馈

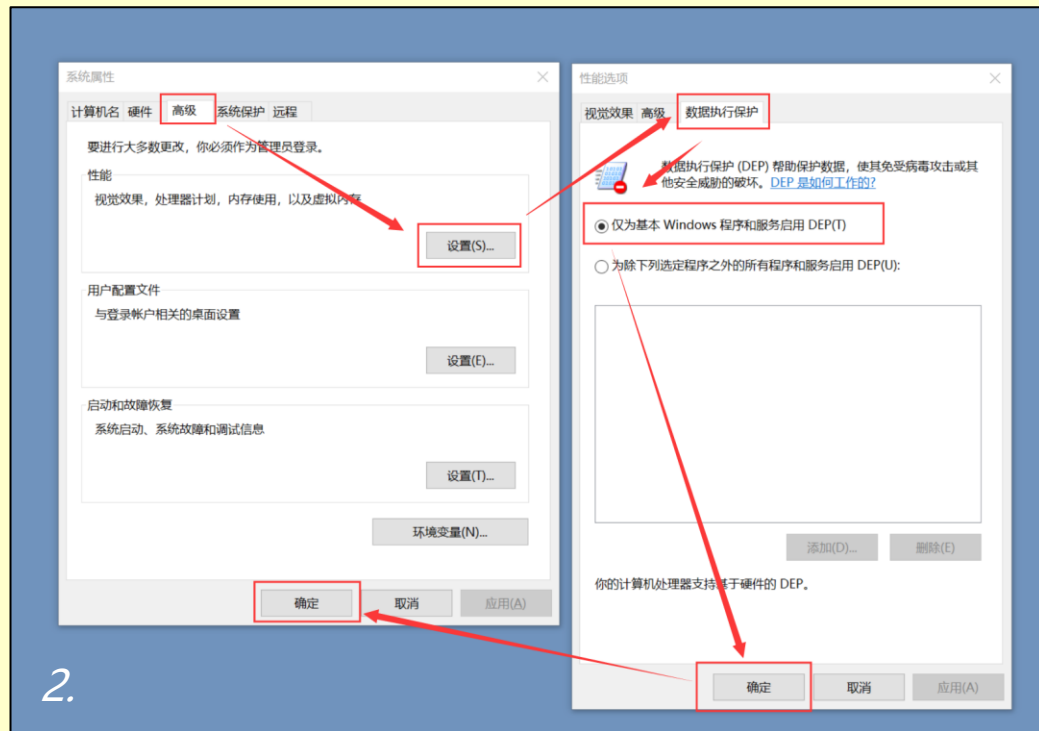
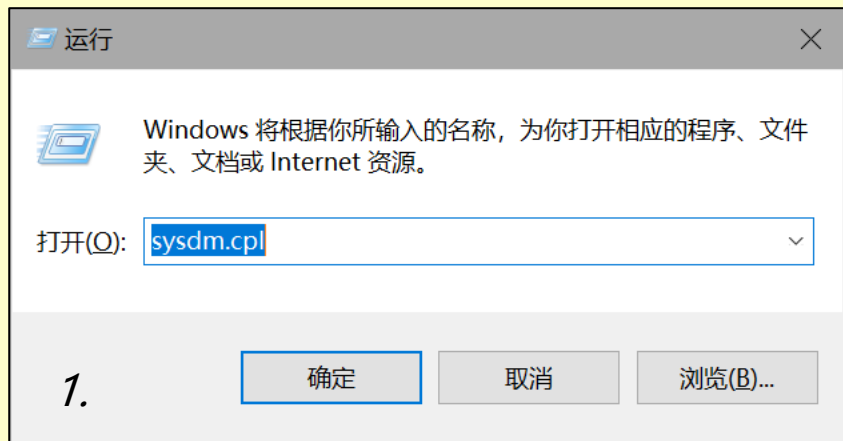
处理建议2：数据执行保护 设置为仅为基本Windows程序和服务启用，设置好后要一路点 **确定**，而不是右上角的 **X**

完成操作后 **重启电脑**，再试试游戏会不会崩溃

如果你的选项为灰色**无法选中**，请查看下一页内容

快捷键  + R，打开运行窗口

输入 **sysdm.cpl** 后回车



如果不会操作也可以**以管理员身份运行**安装包内的**数据执行保护-关闭DEP.bat**

中途会重启以修复该问题，好了后再试试游戏会不会崩溃
如果还会闪退，再尝试运行一次这个文件

游戏崩溃-处理方案【关闭DEP-高级操作】

上一页操作没有修改成功时，才能采取此操作

【此操作请确保你有足够的经验，或者按照要求谨慎处理，否则可能损害你的电脑系统!!!】

以下是2种关闭DEP方法：

方法①. 右键计算机(或者此电脑) – 属性 – 高级系统设置 – 高级：性能：设置 – 数据执行保护

此处选择：仅为基本程序和服务启动DEP， 重启电脑即可关闭DEP。

方法②. 右键系统盘文件 `C:\Windows\System32\cmd.exe`，选择“以管理员身份运行”

输入 `bcdedit.exe /set {current} nx AlwaysOff`

回车（按Enter键）后出现“操作成功完成”，然后重启计算机。

然而有个别电脑（多见于笔记本）出厂时基于安全原因锁死了DEP设置

方法①中表现在DEP的2个选项都是灰色且不能勾选，并且下面提示：

要使用这些设置，您必须是计算机管理员并且必须使用bcdedit.exe 文件，如附图1

如果用方法②运行命令后会提示“无法打开启动配置数据存储 拒绝访问”。

这种情况请尝试以下操作：

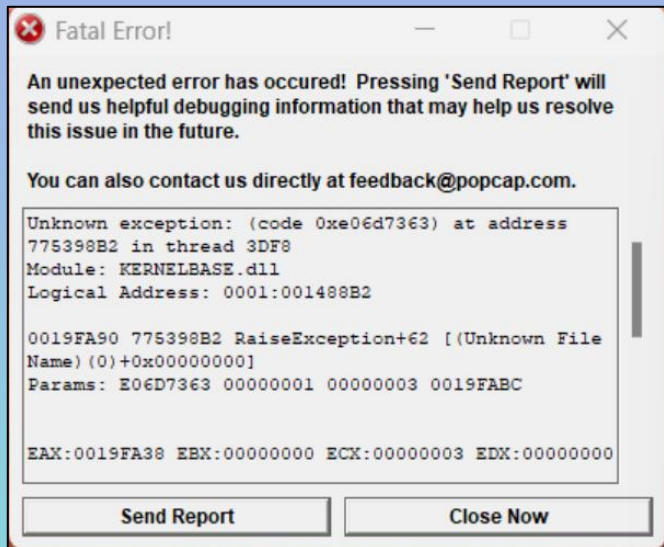
首先在**方法②**中输入命令改成 `bcdedit.exe /set {current} nx Optin`

回车后看是否成功，成功则重启电脑即可使用方法①。

不成功则在电脑开机时进入BIOS设置，一般是在Security 或 Boot（安全或启动）栏目，找到 Secure Boot（或安全启动策略），调整为Disabled（关闭）。按F10保存并退出，进入系统后再使用**方法①或②**关闭DEP。

如果Secure Boot也是灰色不可改状态怎么办？把它附近其他选项都关掉，比如清除安全启动密钥，Clear Secure Boot Keys, OS Optimized Defaults，恢复BIOS默认Load Default。

特定崩溃问题的处理建议



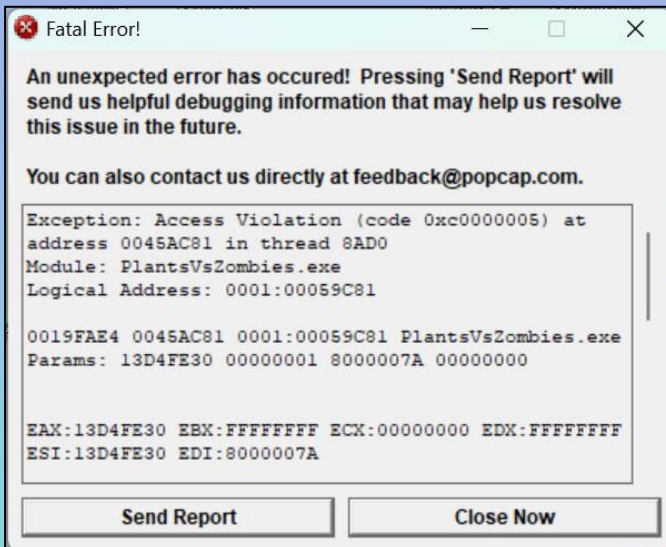
模块: KERNELBASE.dll

错误代码: **0xe06d7363**

出现此错误时, 请不要开**全屏**进行游戏

如果是无法启动游戏, 请尝试更改安装位置

或者将游戏文件夹复制到桌面来运行



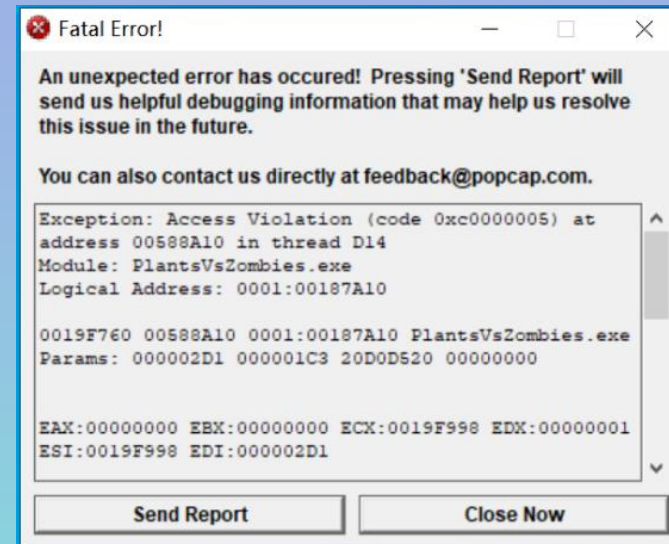
模块: PlantsVsZombies.exe

错误地址: **0045AC81**

关卡存档不兼容或损坏

请尝试重进游戏

或者并删除关卡中途存档



模块: PlantsVsZombies.exe

错误地址: **00588A10**

背包内点击伟伟迷有概率触发此崩溃

出现此崩溃请重进游戏

在此界面, 请避免鼠标长按、拖动


【语言问题】文字内容出现❖❖❖❖乱码

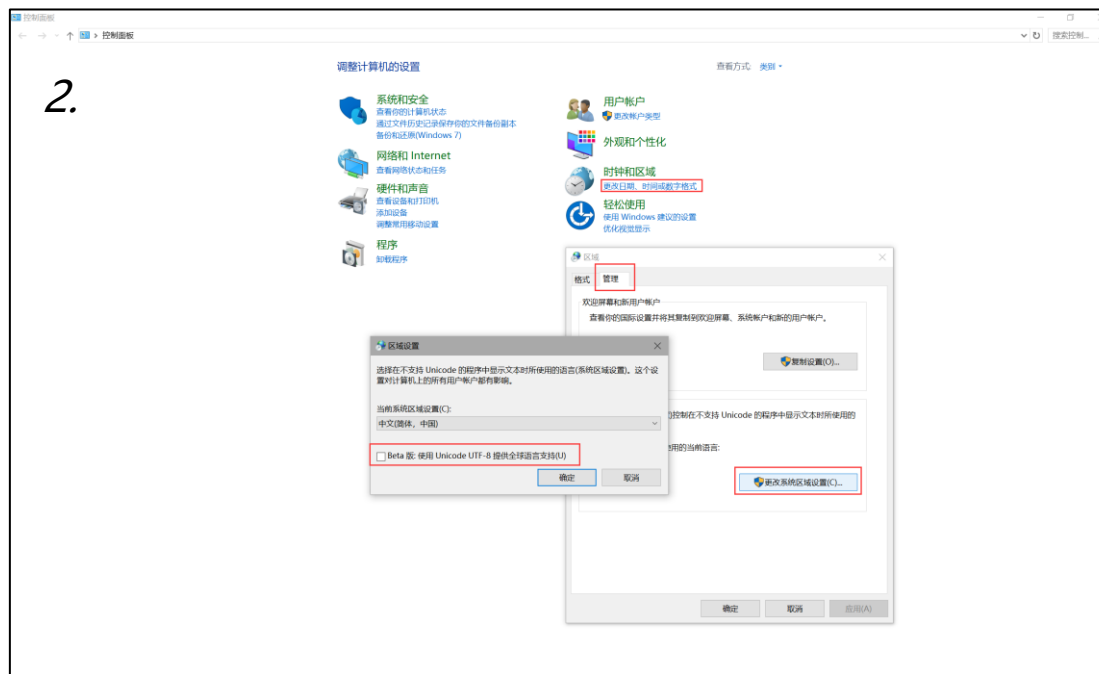
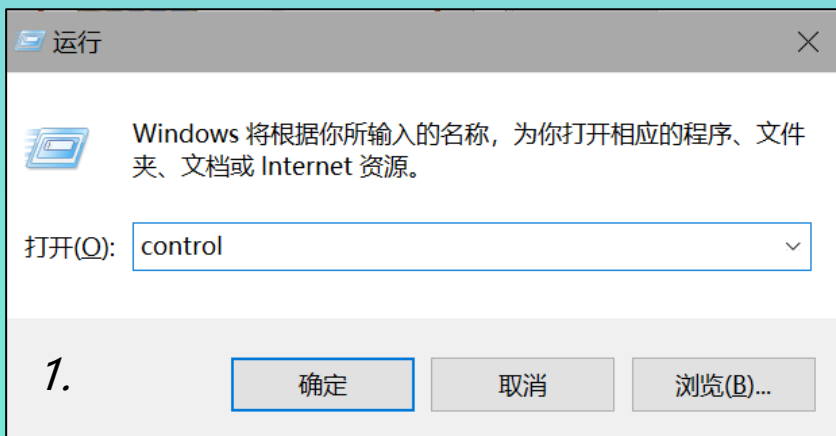
问题配图:



问题描述: 游戏内的文字内容出现乱码, 多处变为带有问号的方框

原因分析: 疑似GB2312编码与UTF-8编码之间的应用错误

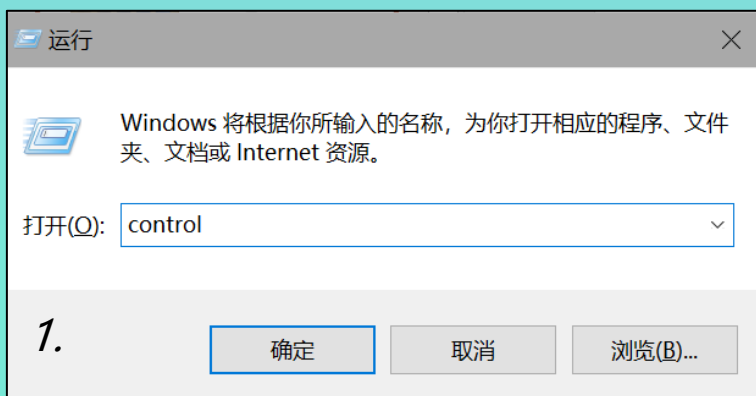
处理建议: 快捷键  + R 打开运行窗口, 输入control, 回车打开控制面板



取消勾选 “Beta版 使用Unicode UTF-8提供全球语言支持” 后重启电脑


【语言问题】文字内容非中文

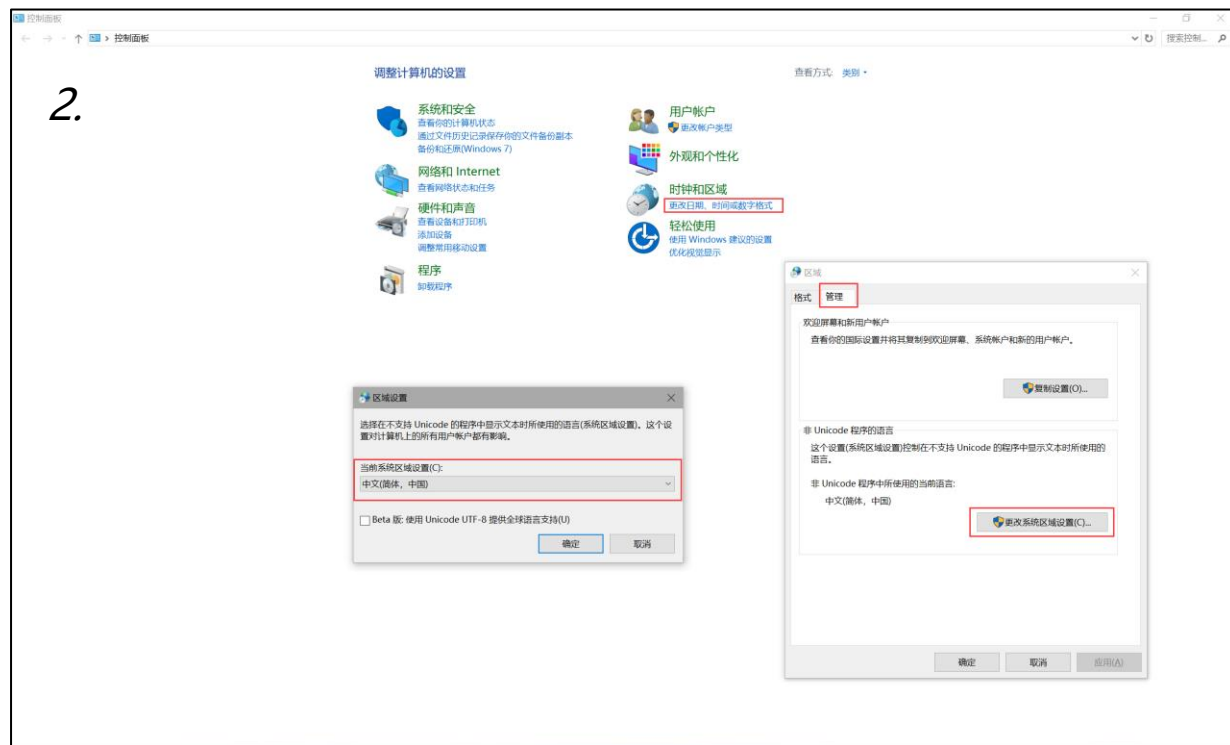
问题配图:



问题描述: 游戏内的文字显示异常, 多处变为带有问号的方框

原因分析: 非Unicode程序设置为了非中文语言

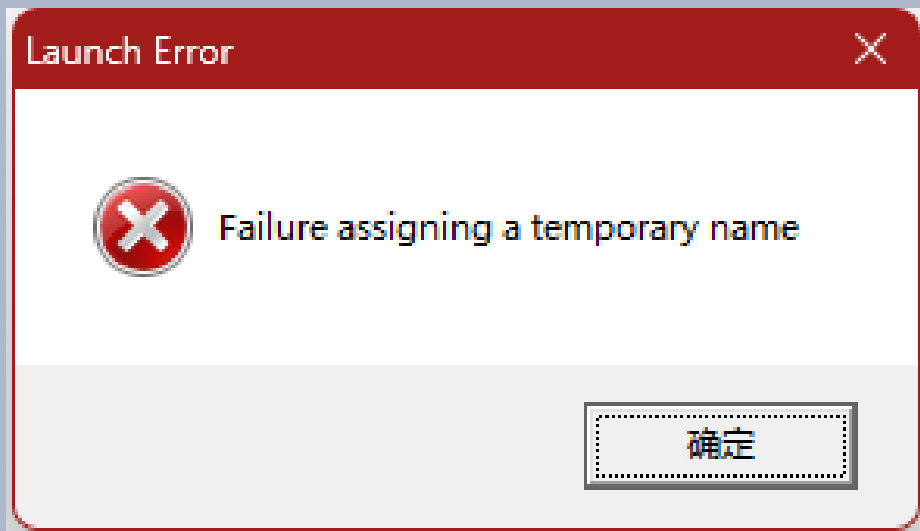
处理建议: 快捷键  + R 打开运行窗口, 输入control, 回车打开控制面板



将当前系统区域设置为中文(简体, 中国)

分配临时名称失败

问题配图:



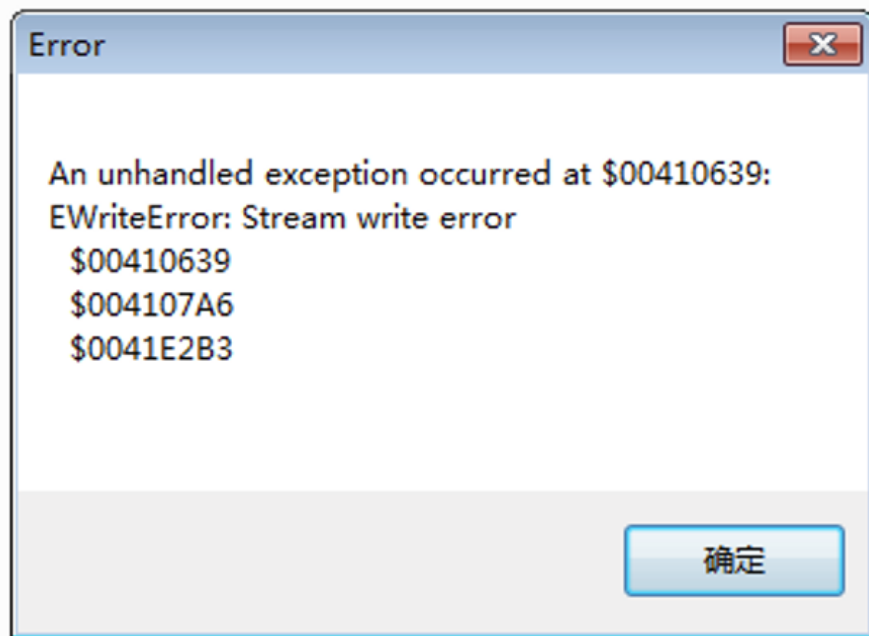
问题描述：打开程序报错，分配临时名称失败

原因分析：无法成功创建与访问临时文件，临时文件夹目录异常，或者文件无法创建

处理建议：使用快捷键  + R，输入 **%temp%** 后回车，删除全部的临时文件，被占用的直接跳过。若用户名为非ASCII字符，请在系统中的环境变量设置，将 **TEMP TMP** 变量，更换目录位置

写入数据失败

问题配图:



问题描述: 打开杂交启动器, 弹出此窗口, 写入数据错误

原因分析: 硬盘空间不足

处理建议: 清理电脑 **硬盘空间** (内存)